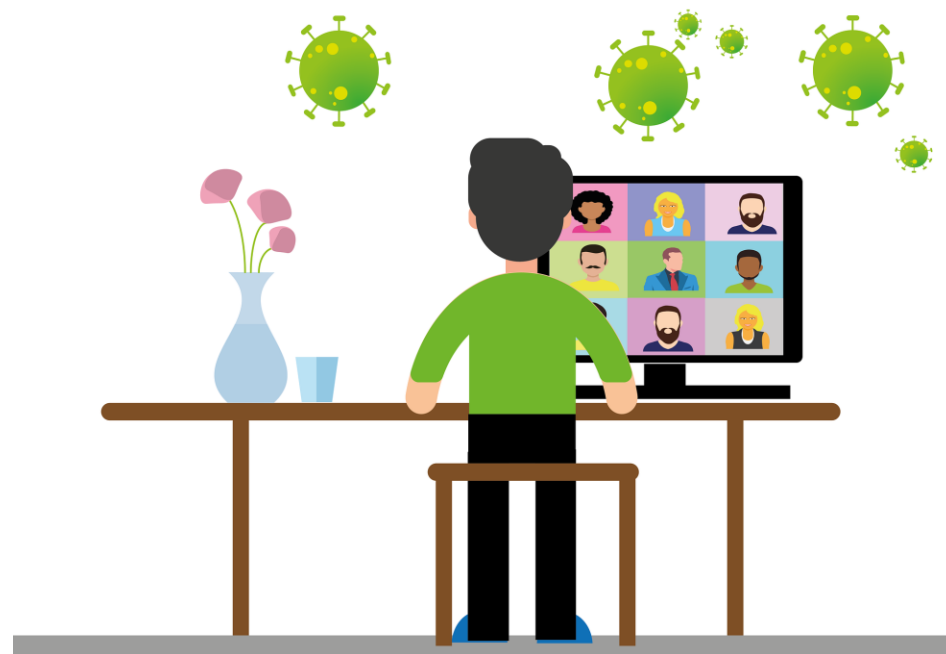


Sensibilisation à la santé mentale et à son réseau d'aide

Journée MGLux du 20 novembre 2024

Yanna Wersand, Lucie Déom & Vanessa Somville

Tour de table : qui êtes-vous?



Adulte présentant des difficultés en santé mentale

A domicile

Resolux

061/22.49.05
resolux@spadlux.be

En Maison de Repos et
Résidence Service

Réso-Aînés

0472/17.08.10 (Libramont)
0474/51.05.39 (Aubange)
reso-aines@spadlux.be

ORIENTATION

COORDINATION DU
RESEAU D'AIDE ET DE
SOINS

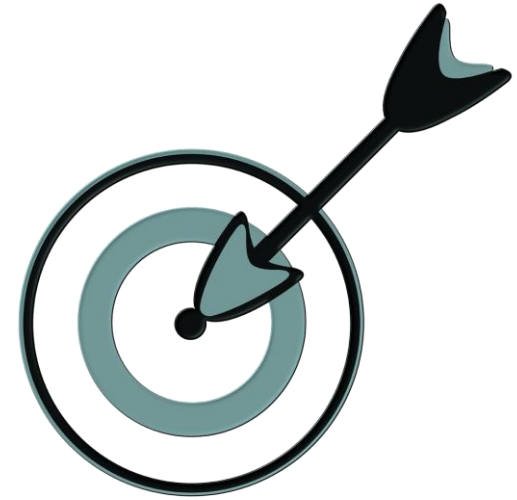
COACHING /
ACCOMPAGNEMENT DE PRATIQUE
PROFESSIONNELLE

INFO-FORMATIONS

SOUTIEN
(uniquement en MR/S
ou RS)

Service gratuit
Accord du bénéficiaire indispensable

objectifs



- ✓ Sensibilisation à la santé mentale.
- ✓ Distinction entre maladies mentales, troubles neurocognitifs (TNC) et handicaps mentaux.
- ✓ Sensibilisation au réseau en santé mentale avec la présentation de l'outil « Equilipsy ».

Animation

Que vous évoque chacun de ces troubles ?

Troubles neurocognitifs

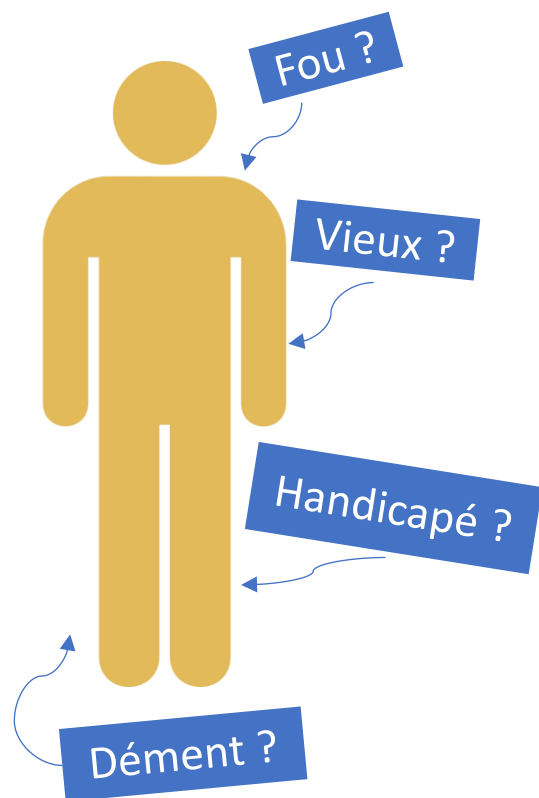
Maladies mentales

Handicap mental



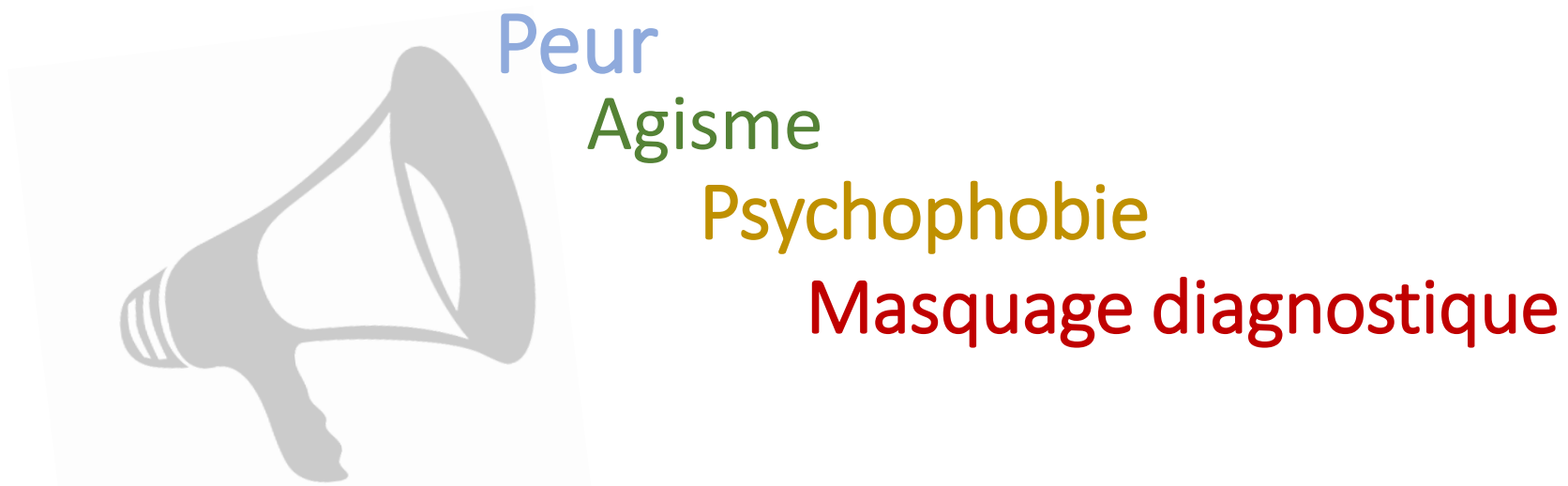
Stéréotypes et représentations

Nous avons tous des représentations : Catégoriser/étiqueter cela nous rassure, cela nous donne un sentiment de maîtrise du monde, une grille de lecture de la réalité.

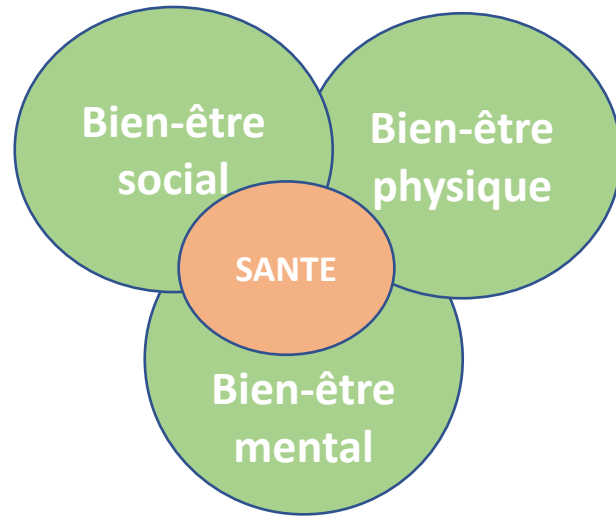


Les étiquettes que nous posons vont influencer notre façon d'appréhender et d'entrer en interaction.

Mais elle ne sont pas neutres. Elles sont le fruit d'une **construction sociale**.



Santé mentale et maladies mentales



Santé mentale = équilibre qui peut fluctuer, et qui influence notre vision de la vie.

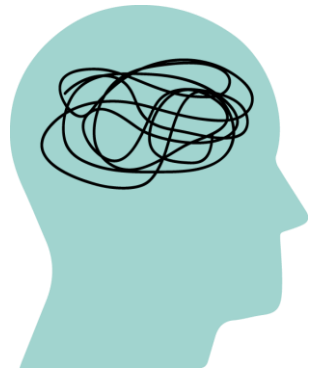
La personne est capable de s'adapter à la société.



Maladie mentale = RUPTURE de l'équilibre, qui provoque de la **souffrance** et une certaine détresse.

Il est beaucoup plus difficile pour la personne de s'adapter à la société, notamment suite à la survenue de différents symptômes.

La maladie mentale touche la personne dans son entièreté (émotions, pensées, relations, ...)



Le trouble mental

L'OMS définit le trouble mental comme étant :

« un **ensemble de dérèglements** au niveau des pensées, des émotions et/ou du comportement qui reflètent un trouble biologique ou développemental des fonctions mentales. »

Une maladie mentale entraîne nécessairement une **souffrance** pour l'individu et/ou une **difficulté au travail** ou dans les **relations sociales**.

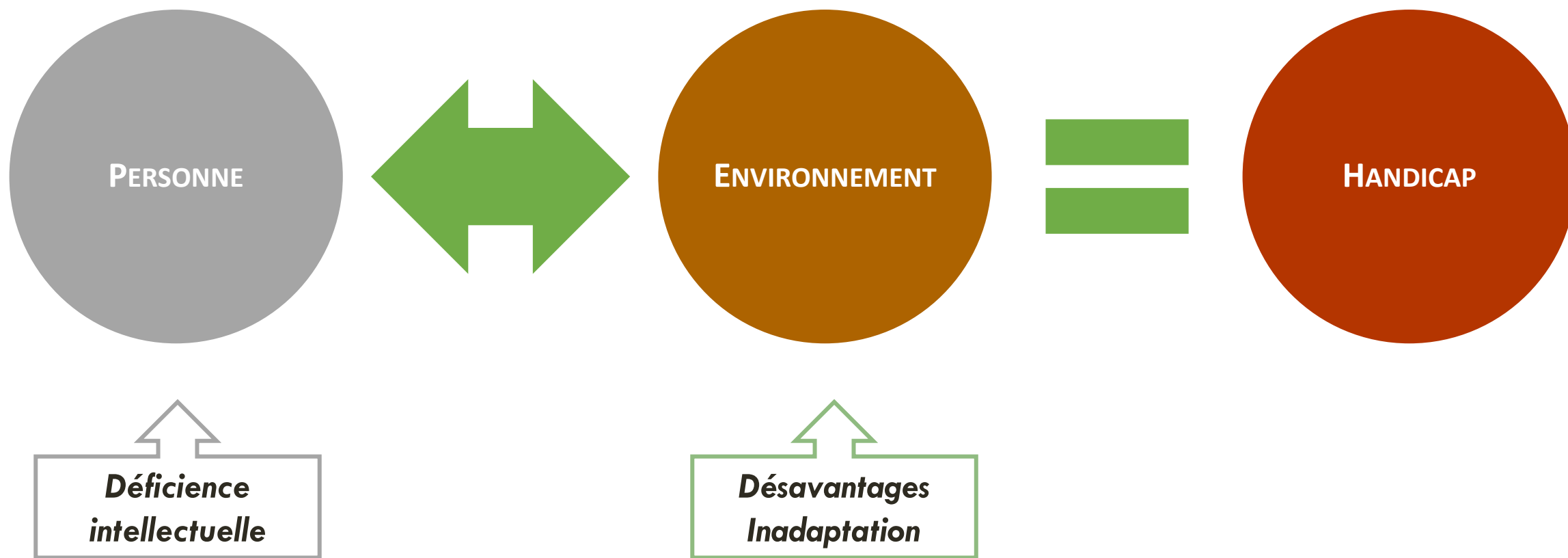
Déficiência intellectuelle

Plusieurs définitions existent OMS, APA, AAIDD. Elles ont en commun trois critères :

- 1) Limitation des capacités intellectuelles** comme le raisonnement, la résolution de problèmes, la planification, la pensée abstraite, le jugement, l'apprentissage académique, l'apprentissage par l'expérience et la compréhension pratique ;
- 2) Limitations significatives du comportement adaptatif** en général, c'est à dire dans les habilités conceptuelles, sociales et pratiques apprises qui permettent de fonctionner dans la vie quotidienne ;
- 3) L'apparition de ces limitations survient avant l'âge de 18 ans.**

*Différents degrés : Léger – Modéré - Sévère

Le handicap, c'est quoi ?



MALADIE MENTALE	HANDICAP MENTAL
<ul style="list-style-type: none"> • Pas de déficience intellectuelle • Apparition tardive (après ado / âge adulte) • Perturbations dans de nombreuses fonctions comme les sens, la pensée, les sentiments, la motivation ... • Besoin d'un traitement combinant médication, psychothérapie et assistance sociale. L'hospitalisation est parfois nécessaire. • Causes multifactorielles (génétique, sociale, environnementale,...) • Stabilisation possible 	<ul style="list-style-type: none"> • Déficience intellectuelle • Déficits neurologiques dès la naissance ou 1ères années • Difficultés d'apprentissage et de compréhension • Besoin d'une éducation, d'une formation et d'un soutien adaptés aux besoins. Les médicaments n'ont pas d'effet sur le handicap intellectuel. • Facteurs génétiques ou environnementaux (infections, intoxications, traumatismes...) avant, pendant ou après la naissance. • Pas de récupération des déficits possibles

Comme les maladies physiques, la maladie mentale touche n'importe qui quel que soit son niveau d'intelligence, de classe sociale, de revenu,

Le trouble neurocognitif

Selon le DSM-5

- **Les troubles neurocognitifs (TNC)** sont définis par la présence d'un **déclin cognitif** par rapport à un niveau antérieur de fonctionnement dans un ou plusieurs domaines cognitifs.
 - **TNC léger : pas de trouble de l'autonomie** (mais un plus grand effort, des stratégies compensatoires ou un aménagement peuvent être nécessaires).
 - **TNC majeur (anciennement démence) : les déficits interfèrent avec l'autonomie** dans les actes du quotidien (factures, prise de médicaments, utiliser les transports, faire ses courses, etc).



Les principaux types de troubles neurocognitifs

Maladie d'Alzheimer

Dégénérescence lobaire
frontotemporale

Maladie vasculaire

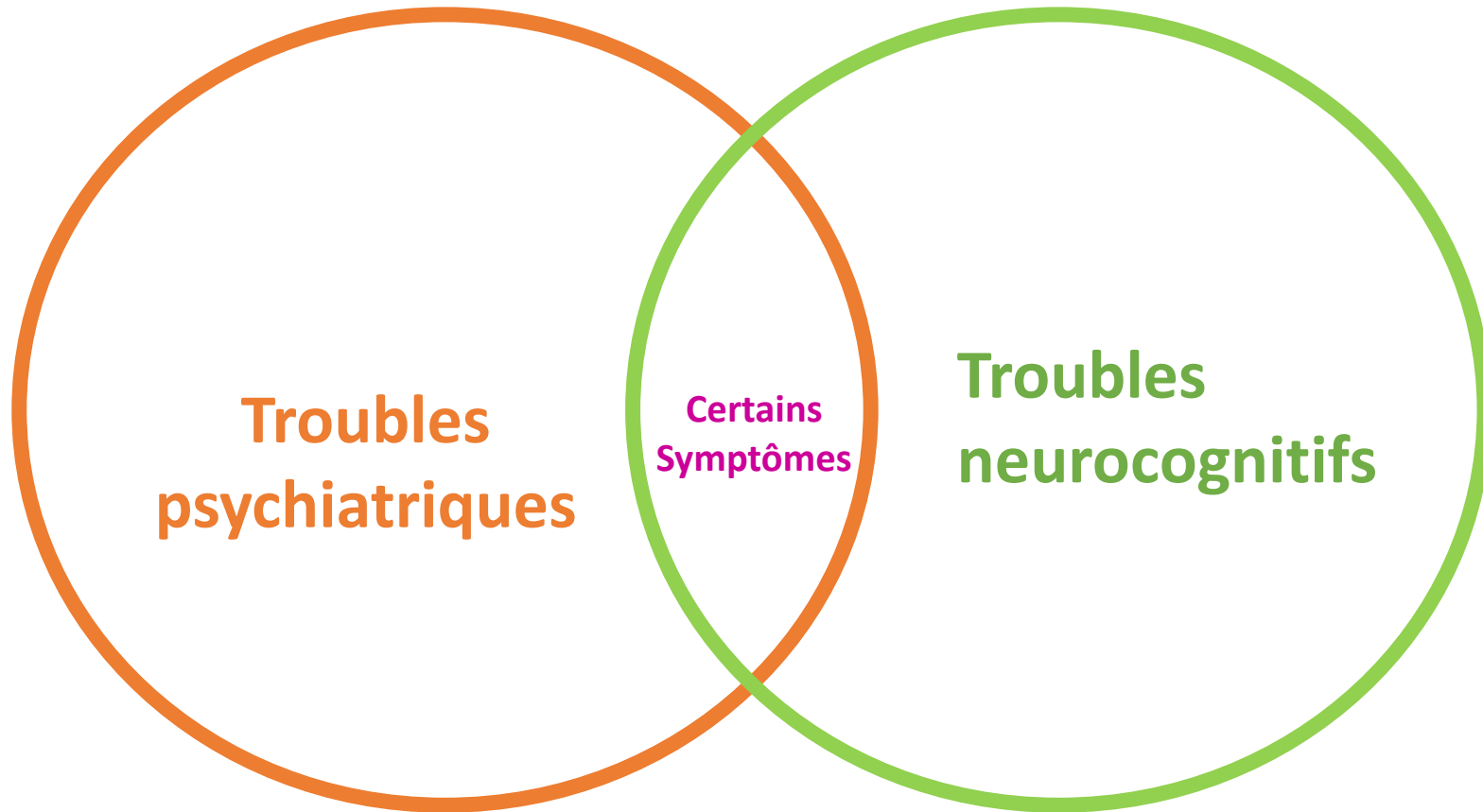


Maladie de Huntington

Maladie de Parkinson

Maladie à corps de Lewy

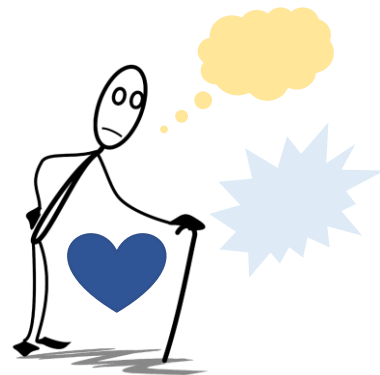
Néanmoins, ce sont deux problèmes distincts



La distinction se fait notamment au niveau de l'origine organique du trouble

**Exemples de
symptômes
communs aux
troubles
neurocognitifs
et maladies
mentales**

DISCOURS ET PRESENTATION



Problèmes de mémoire

Difficultés dans les tâches de la vie quotidienne

Habillement illogique

Problèmes de langage

Changements d'humeur ou de comportements

Problèmes de pensée abstraite

Amoindrissement des émotions

Hallucinations visuelles

Anxiété

Comportements obsessionnels/compulsifs

Perte de l'initiative d'entreprendre

Agressivité

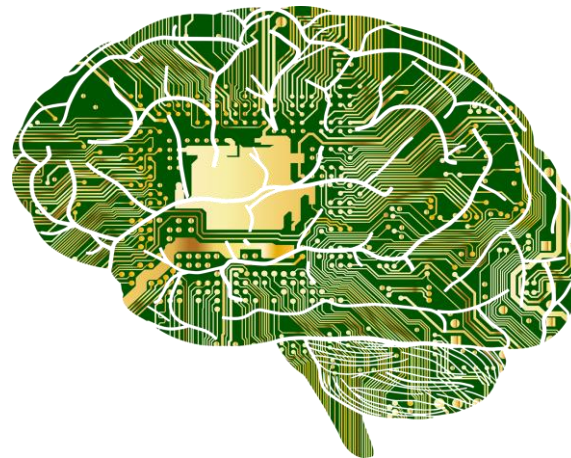
Troubles du comportement alimentaire

COMPORTEMENTS ET CONDUITES

Au niveau du cerveau, que se passe-t-il?

Les **maladies mentales** sont liées à un dérèglement de la chimie du cerveau, qui peut être déclenché par des événements/difficultés de vie.

Les **troubles neurocognitifs**, quant à eux, sont la conséquence de lésions cérébrales.



Différence entre les profils

Profil psychiatrique	Profil TNC
Pas de lésion organique	Lésions cérébrales
< 65 ans	> 65 ans
Début jeune	Débute plus tard
Spécialiste : Psychiatre	Spécialiste : Neurologue
Evolution en dent de scie	Evolution ↘

Qu'est-ce qui permet de déterminer l'aspect pathologique?

La fréquence du symptôme

L'intensité du symptôme

Nombre de symptômes présents

Le contexte dans lequel le symptôme apparaît

En résumé



Il peut y avoir des comorbidités entre ces différentes pathologies



Il est important de les distinguer malgré des symptômes communs



La prise en charge globale de la personne est primordiale



Le travail en réseau permet une prise en soin adaptée aux besoins spécifiques de la personne

Restez informés des activités du SPADLux !



www.spadlux.be



SPAD Réso-Aînés



SPAD Résolux

Place à l'outil !

